

Ihre Schulungsräume



In dem Unterrichtsraum (Bild oben) sind sowohl theoretische als auch fachpraktische Übungen möglich.

In der Werkhalle (Bild unten) können weitere fachpraktische Übungen stattfinden.



So finden Sie uns



Mit öffentlichen Verkehrsmitteln: Vom HBF Mönchengladbach nehmen Sie die Buslinie 17 bis zur Haltestelle Schlafhorst. Gehen Sie weiter bis zur Ampel und biegen links in die Landgrafenstraße ein. Nach ca. 150 m sind Sie am Gelände des Schlafhorst Business-parks.

Mit dem Auto von der A 61 kommend: Nehmen Sie die Ausfahrt Holt und fahren nach ca. 200 m halbrechts in die Bahnstraße. Nach ca. 1,5 km an der 3. Ampel rechts in die Landgrafenstraße einbiegen und nach weiteren 150 m links in den Schlafhorst Businesspark einbiegen.

Mit dem Auto von der A 52 kommend: Am Autobahnkreuz Nord auf die A 61 Richtung Koblenz fahren. Nehmen Sie die Abfahrt Holt und fahren Richtung Innenstadt. Nach ca. 200 m halbrechts in die Bahnstraße. Nach ca. 1,5 km an der 3. Ampel rechts in die Landgrafenstraße einbiegen und nach weiteren 150 m links in den Schlafhorst Businesspark einbiegen.

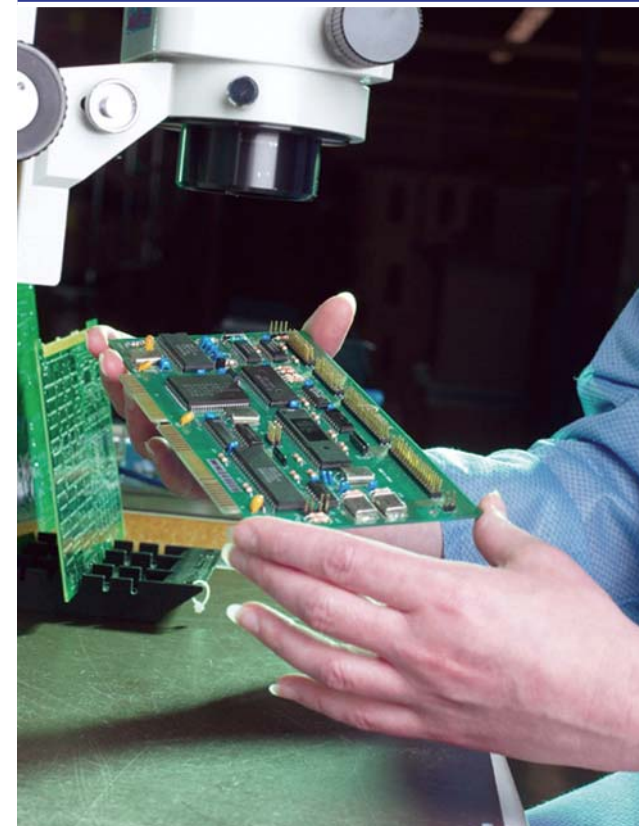
Landgrafenstraße 45
41069 Mönchengladbach
Telefon: 0 21 61 - 4 59 80
Website: www.bba-info.de
Email: info@bba-info.de

bba
berufsbildungsakademie
Gesellschaft für Fort- und
Weiterbildung mbH



bba
berufsbildungsakademie
Gesellschaft für Fort- und
Weiterbildung mbH

Gewerblich-technisches Qualifizierungszentrum



Technischer
Fachhelfer im Elektrobereich

Maßnahmedauer: 9 Monate

Was erlernen Sie bei uns?

In dieser neunmonatigen Qualifizierungsmaßnahme werden folgende theoretische und praktische Inhalte in unserem speziell für diese Maßnahme eingerichteten Räumen vermittelt:

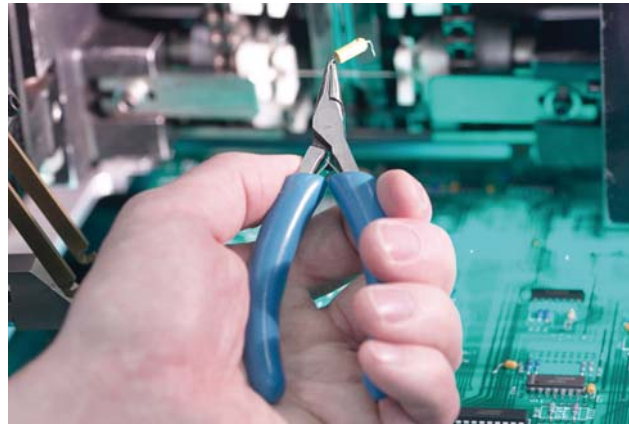
- ✔ Allgemeine Grundlagen der Elektrotechnik, so weit sie das elektronische Verständnis zu den angegebenen Zielen fördern;
- ✔ Einfache Stromkreise, Lichtschaltungen, Steuerkreise und Lastkreise;
- ✔ Prinzipielle Anforderung an elekt. Verbindungen;
- ✔ Leitungen und Betriebsmittel (Normbezeichnungen, Eignung von Leitungen in Bezug auf Umfeld und Belastungsart);
- ✔ Bauelemente der Elektrotechnik, Elektronik und Digitaltechnik;
- ✔ Lesen und interpretieren von technischen Dokumentationen;
- ✔ Gefährdung von elektrostatisch gefährdeten Bauelementen und Baugruppen;
- ✔ Allgemeine Arbeitssicherheit in der Elektrotechnik;
- ✔ Beurteilung des Arbeitsplatzes und seiner Umgebung auf mögliche Gefährdungen;
- ✔ Elektrische Gefährdung durch Lichtbogen und Körperdurchströmung;

Im Rahmen der sozialen Gruppenarbeit wird Ihr Handeln gemeinsam im Team erarbeitet und es werden Alternativen für andere Handlungsentscheidungen sichtbar gemacht. Dadurch wird auch eine Stabilisierung der sozialen Kompetenz als wichtiger Bestandteil des Arbeitslebens erreicht.

Was erlernen Sie bei uns?

Nach dieser gewerblich technischen Qualifizierung als technischer Fachhelfer im Elektrobereich können Sie allgemeine technische Dokumentation lesen und fachgerecht interpretieren. Sie setzen Werkzeuge und Vorrichtungen fachgerecht ein und führen elektrotechnische Arbeiten nach Anweisungen oder Dokumentation fachgerecht durch.

Ferner konfektionieren Sie Einzeladern und Mantelleitungen nach Zeichnung und erstellen Kabelbäume nach Skizzen. Sie legen die richtigen Verbindungspunkte nach Durchgangsprüfung fest und können elektrotechnische Bauelemente auf Schalttafeln montieren und anschließend in Schaltschränke einbauen. Sie installieren Schaltschränke nach Schaltplan und nach Verdrahtungsliste. Sie bestücken Leiterkarten mit elektronischen Baugruppen und löten diese an. Sie tauschen Bauelemente auf Leiterkarten aus und fügen nachträglich Verdrahtungen hinzu.



Neben allen erlernten Fertigkeiten, die Sie bei uns erlernt haben, werden Sie auch in der Lage sein, neben Qualitätsmängel bei Anschlüssen und Installationen auch Ihre eigene Tätigkeit zu beurteilen. Sie üben Ihre Tätigkeiten unter Beachtung der einschlägigen Vorschriften und Sicherheitsbestimmungen selbständig aus, stimmen Ihre Arbeit mit vor und nachgelagerten Bereichen ab und arbeiten im Team.

Wichtig für Sie!

Sie als Absolvent dieser Qualifizierung können nach kurzer Einweisung als "Elektrotechnisch unterwiesene Person" nach BGV A3 §3 und VDE 0105/100 3.2.4 eingesetzt werden.

Wie sind die täglichen Schulungszeiten?

Der "Spätschicht"-Unterricht findet täglich in der Zeit von 11.00 Uhr bis 19.00 Uhr statt.

- ✔ 4 Unterrichtseinheiten Theorie
(PC-Training, Fachtheorie im Berufsfeld, fachbezogene Mathematik)
- ✔ 4 Unterrichtseinheiten fachpraktische Übungen
(im ausgewählten Berufsfeld mit Anleitung)

Wann beginnt diese Maßnahme?

Nächster Beginn ist der ... 2009.

Unter bestimmten Voraussetzungen ist auch noch ein Einstieg bis ca. 8 Wochen nach Maßnahmestart möglich.

Was müssen Sie tun?

Wenn Sie an dieser Maßnahme teilnehmen möchten, sprechen Sie mit Ihrem Vermittler bei der ArGe und fragen nach dem für die Teilnahme notwendigen Bildungsgutschein. Kommen Sie vorbei oder vereinbaren Sie telefonisch einen Beratungstermin mit uns.

Wir erläutern Ihnen gerne den Ablauf der Maßnahme und zeigen Ihnen die Schulungsräume und die Werkhalle. Wir beantworten alle Fragen und stimmen mit Ihnen den für Sie günstigsten Einstiegstermin ab.